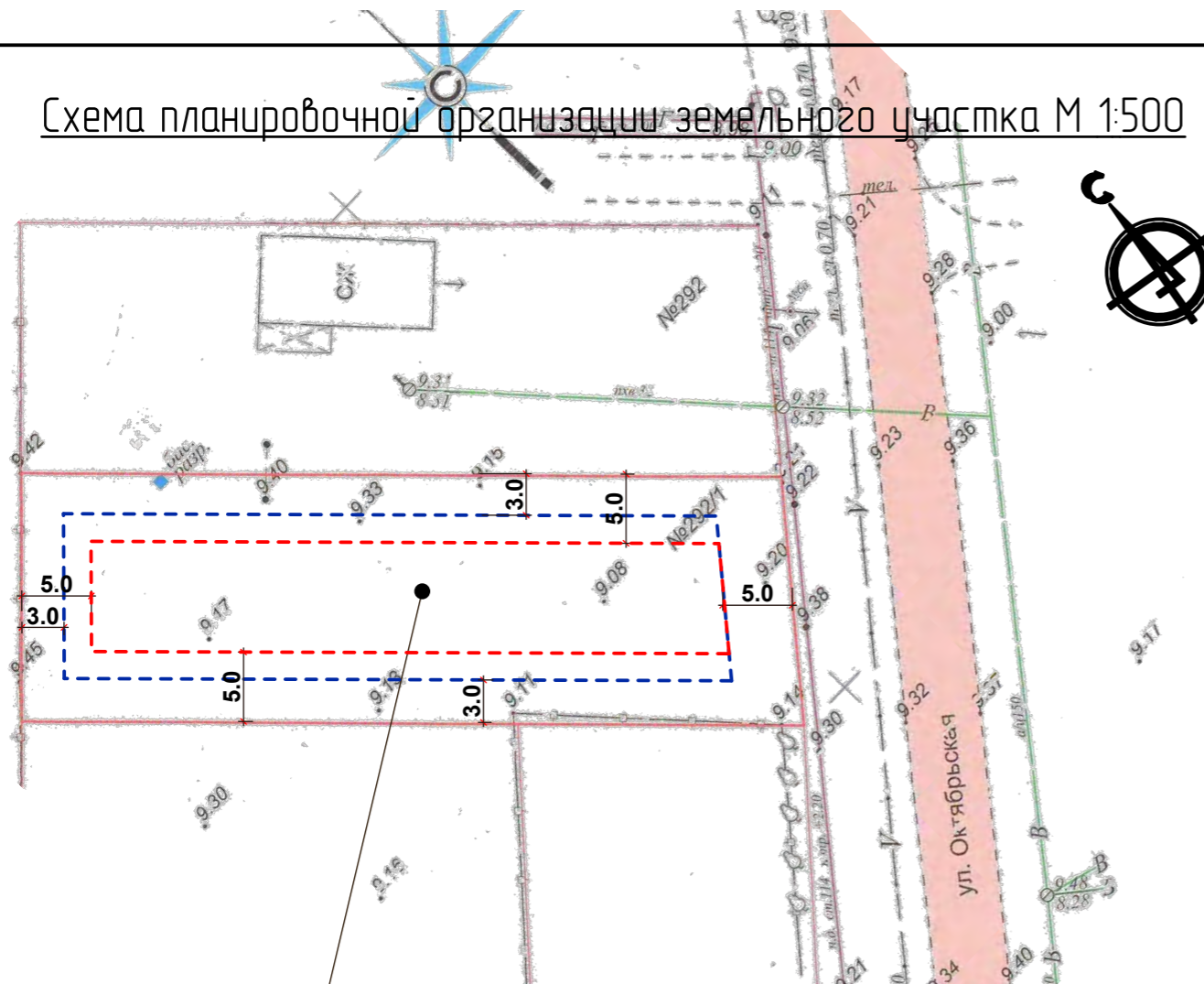


Схема планировочной организации земельного участка М 1:500



Основные характеристики земельного участка.

Земельный участок с кадастровым номером 23:08:0102188:76, площадью 1 110 кв. м, расположен по адресу: Краснодарский край, р-н Ейский, с/о Должанский, ст-ца Должанская, ул. Октябрьская, 292/1;

Категория земель: «земли населенных пунктов».

Разрешенное использование: Для ведения личного подсобного хозяйства
Земельный участок, сформирован согласно сложившейся градостроительной ситуации, в настоящее время земельный участок свободен от застройки.

Сведения о расчетных параметрах существующих, реконструируемых, или планируемых к размещению объектов капитального строительства.

На Публичные слушания вынесен вопрос (проект решения):

- предоставление разрешения на условно разрешенный вид использования «гостиничное обслуживание» земельного участка площадью 1110 кв. м, с кадастровым номером 23:08:0102188:76, с существующим видом разрешенного использования «для ведения личного подсобного хозяйства», расположенного по адресу: Краснодарский край, Ейский район, Должанский сельский округ, станица Должанская, улица Октябрьская, 292/1.

Сведения о предполагаемом уровне воздействия на окружающую среду.

Рассматриваемый земельный участок находится в зоне сложившейся застройки в черте населенного пункта.

В соответствии с функциональным назначением земельного участка, объекты капитального строительства разрешенные к размещению (гостиничное обслуживание), в соответствии с СанПиН 2.2.1/2.1.1.1200-03 "не классифицируется и ССЗ не нуждается.

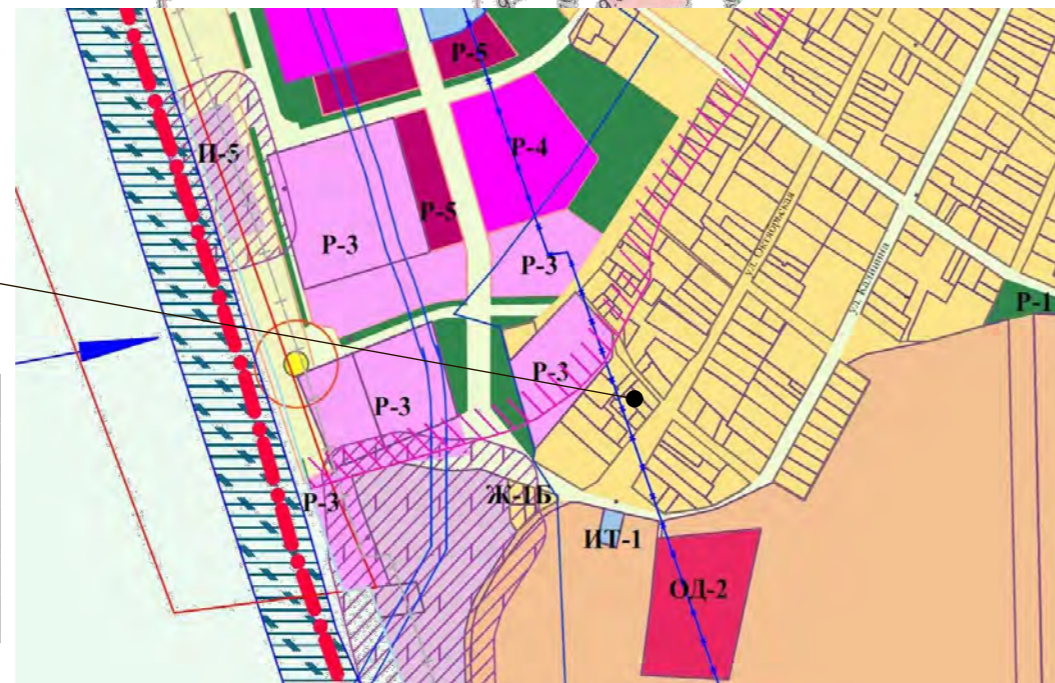
Информация о территориях подверженных риску негативного воздействия на окружающую среду (риск негативного воздействия на окружающую среду в случаях отклонения от предельных параметров разрешенного строительства).

Застройку земельного участка и последующую застройку смежных земельных участков осуществлять в соответствии с Федеральным законом от 22 июля 2008 г. N 123-ФЗ "Технический регламент о требованиях пожарной безопасности" и СП 4.13130.2013 Системы противопожарной защиты. Ограничение распространения пожара на объектах защиты. Требования к объемно-планировочным и конструктивным решениям.

Рассматриваемый земельный участок
23:08:0102188:76

Территориальные зоны:

Ж-1Б	Зона застройки индивидуальными жилыми домами с ведением личного подсобного хозяйства
ОД-1	Центральная зона общественного и коммерческого назначения
ОД-2	Зона общественного центра местного значения
ОД-3	Зона объектов здравоохранения
ОД-4	Зона объектов образования
ОД-5	Зона религиозных объектов



Границы зон с особыми условиями использования территории:

	Прибрежная защитная полоса
	Водоохранная зона
	Граница территории, подверженной риску возникновения чрезвычайных ситуаций природного характера (затопление)*
	Граница территории, подверженной риску возникновения чрезвычайных ситуаций природного характера (эрозия, оползни)*
	Граница территории, подверженной риску возникновения чрезвычайных ситуаций природного характера (заводнение)*
	*Примечание: Зоны нанесены с условной степенью точности согласно разделу ГОЧС, выполненному в составе схемы территориального планирования Ейского района
	Граница затопления во время экстремального повышения уровня моря
	Зона фактического затопления в 2014 году, предоставленная Управлением архитектуры и градостроительства администрации муниципального образования Ейский район

- Граница земельного участка
- Граница допустимого размещения объектов капитального строительства по виду "гостиничное обслуживание"
- Проектируемая граница допустимого размещения объектов капитального строительства по виду "для ведения личного подсобного хозяйства"

						02-21/173-2019	ПЗУ			
						Заказчик: Джурик Н.А.				
Изм.	Колуч	Лист	№ док.	Подпись	Дата					
						Информационные материалы к проекту решения о предоставлении разрешения на условно разрешенный вид и отклонение от предельных параметров разрешенного строительства объектов капитального строительства	Стадия	Лист	Листов	
							П	1	1	
						Схема планировочной организации земельного участка				МУП МО Ейский район «ЦГАиЗ»